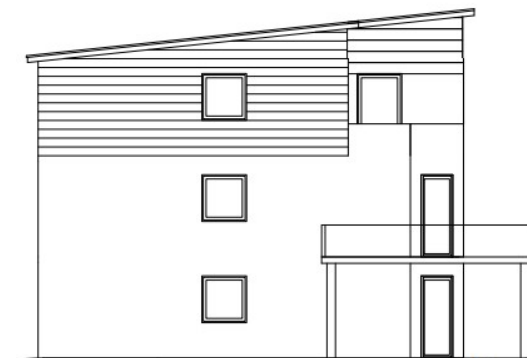


Ansicht Süd



Ansicht West



EG-Wohnung-Nr.3



IMMOBILIEN BÜCHL
...lassen Sie uns den Weg gemeinsam gehen

Wohnfläche - Wohnung-Nr.3

Garderobe	3,09m ²
Abstellraum	1,45m ²
Badezimmer	9,12m ²
Eltern	11,10m ²
Wohnen/Essen/Küche	20,04m ²
Terrasse	<u>2,91m²</u>

Gesamt → **47,71m²**

Privatgarten ca. 79,00m²